

ROOTALUX SOFTBOX

Rotalux Softbox, was ist enthalten :

- Schwarz / silberfarbene Reflektor Außenbespannung
- Außendiffuser, abnehmbar
- Innendiffuser, abnehmbar
- Elinchrom Adapterring, obligatorisch
- Softbox Metallstäbe
- Tragetasche
- Transluzid Deflektor, nur verwendbar mit Elinchrom Blitzgeräten mit integrierter zentraler Schirmhalterung



Adapterringe für andere Blitzfabrikate

Die Vorzüge der Rotalux Softboxen stehen jetzt auch Nutzern anderer Blitzgerätehersteller zur Verfügung. Mit einem einzigen Rotalux Adapter für das jeweilige Blitzfabrikat und natürlich je Softbox, reicht aus um alle Rotalux Formate zu verwenden.



Artikel N°	Hersteller
26530	Bowens
26531	Profoto
26532	Broncolor / Pulso
26533	Hensel / Expert / EH
26534	Alien Bee / Balcar
26535	Comet
26536	Photona



Feststellbare 360° Drehvorrichtung für alle Rotalux Softboxen



Deflektor Set (gold, transluzid, silber, frost) — N° 26310

Elinchrom ist das einzige System mit einer zentrierten Schirmhalterung, die die Verwendung von zentral angebrachten Deflektoren ermöglicht. Dieses Zubehör modifiziert Schatten und die Farbe des Lichtes. Das Set beinhaltet vier Deflektoren in goldfarben, silberfarben, weiß transluzid und gefrostet, mit 14 cm Durchmesser und Befestigungsstab.

ROOTALUX DEEP INDIRECT

Die neu entwickelte Rotalux Softbox basiert auf dem Rotalux Prinzip, ist aber konzipiert worden, um ein Blitzgerät indirekt, intern zu befestigen. Die Ausleuchtung ist sensationell brillant wenn die Lichtwanne mit tiefer Bauweise ohne Außendiffuser verwendet wird, oder gemäßigt weich in Verbindung mit Außendiffuser. Im Lieferumfang ist eine Tragetasche enthalten und je ein Außen- und Innendiffuser. Ein zusätzlicher Adapterring ermöglicht die Montage als direkte Lichtwanne.

Rotalux Deep Indirect 150 cm — N° 26188

Inklusive Transporttasche, Außen- und Innendiffuser, extra Adapterring und Transluzid Deflektor. Tiefe 73 cm / mit Stativbefestigung und gummiertem Haltegriff 96 cm. Feststellbare 360° Drehvorrichtung. Empfohlen wird mindestens das EL-Stativ 31043 oder eine andere stärkere Ausführung.

Hooded Diffuser (optional) — N° 26771

Hooded Diffusoren reduzieren das seitliche Streulicht.



WHAT'S A NAME WORTH ...
ELINCHROM – SWISS FLASH MANUFACTURER SINCE 1962



elinchrom
creative image lighting technology

ROOTALUX®

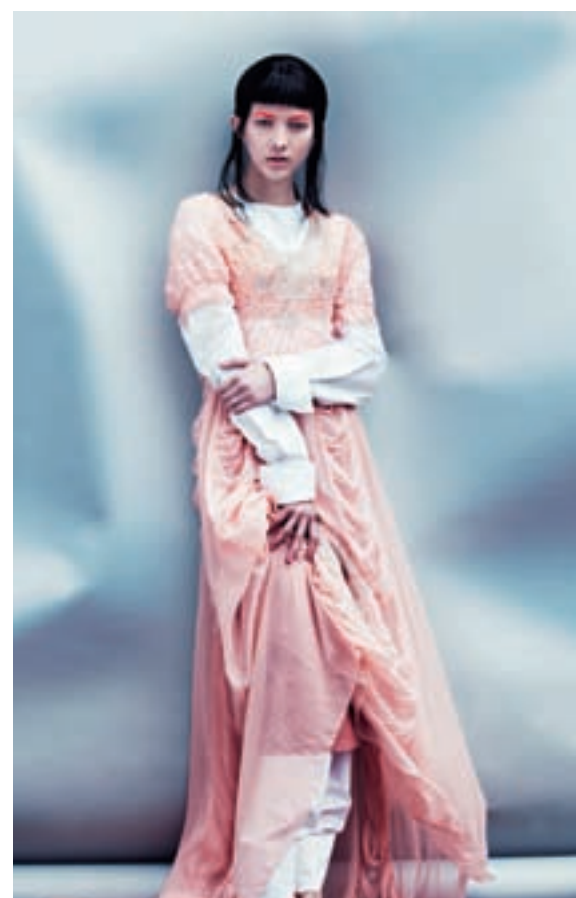
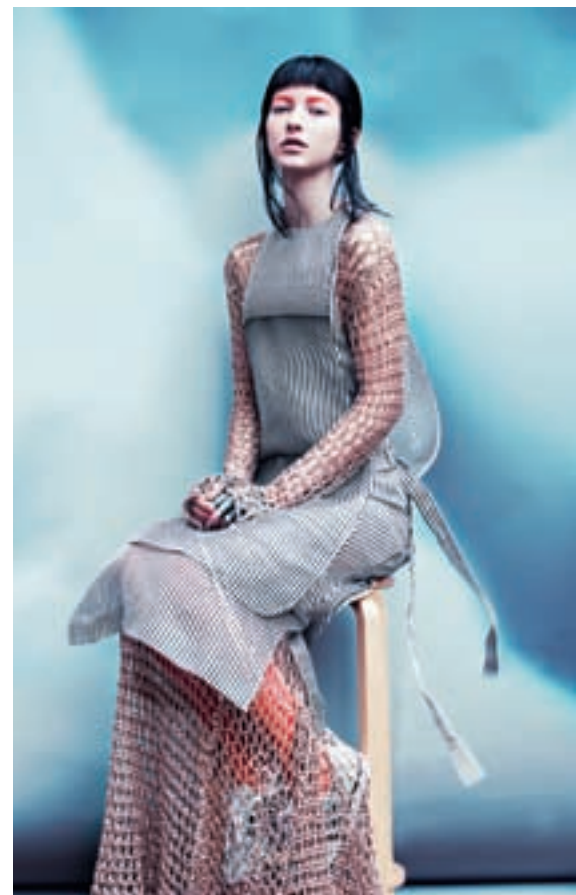
Dieser Prospekt zeigt Fotos von Produkten die ständig weiterentwickelt werden. Änderungen in Design, Funktionen und Ausstattung sind jederzeit möglich. Teilweise werden Blitzgeräte mit Reflektoren oder Stativen gezeigt, die nicht, oder nur in Einzelfällen zur Grundausrüstung eines Blitzgerätes oder eines Sets dazugehören.

Fotografie : Anoush Abrar & Aimée Hoving www.anoushaimée.com

72136 — DE — ROOTALUX — 09.2012 — ELINCHROM — SWITZERLAND — WWW.ELINCHROM.CH

Rotalux Softboxen werden mit einem neuen, in der Mechanik verbesserten, patentierten Adapterring geliefert, der 360° dreh- und feststellbar ist und nur noch 263g wiegt. Neue Reflektor Stoffe mit grauen Nähten vermindern durchscheinendes Licht. Neue optionale Hooded Diffusoren und RotaGrid Waben, zur Verminderung des Streulichtes sind verfügbar. Die zentrierte Schirmhalterung der EL Blitzgeräte ermöglicht die Verwendung der optionalen Deflektoren, die das Licht in Schatten und Farbe modifizieren. Deflektoren sind mit transparenten, weiß-diffusen, gold- und silberfarbenen Beschichtungen als Set verfügbar.

In Sekunden kann die Softbox wie ein Schirm zusammengelegt werden. Außen- und Innendiffuser sind herausnehmbar. Der leichte Auf- und Abbau, die hohe qualitative Verarbeitung und der hohe Gebrauchswert stellen ein optimales Preis-Leistungsverhältnis dar.



FÜNF FORMATE, VIELE GRÖSSEN

SQUARE

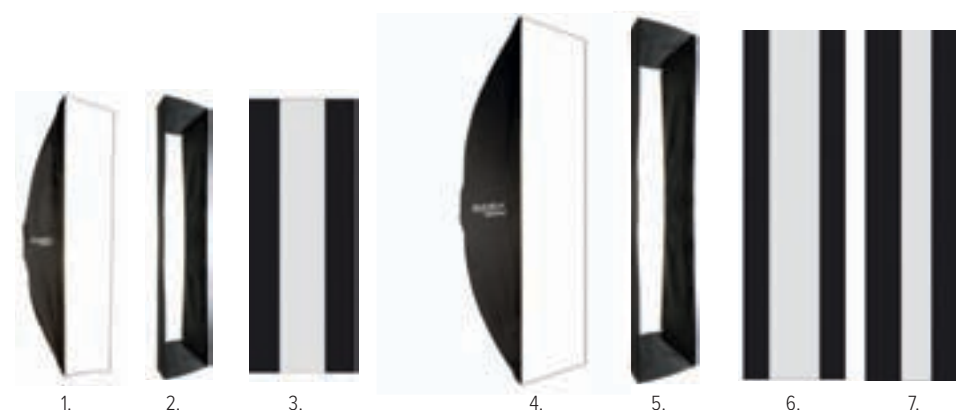
(quadratisch) — Die quadratischen Rotalux Softboxen werden für die Produktphotographie und für Portraits verwendet und auch als Fenster Gegenlichteffekt, mit geringem Platzbedarf.



1. Rotalux 70 x 70 cm — N° 26178
Tiefe: 32 cm — Gewicht: 1.07 kg
2. Hooded Diffuser 70 x 70 cm — N° 26322
3. RotaGrid 70 x 70 cm — N° 26117
4. Rotalux 100 x 100 cm — N° 26179
Tiefe: 42 cm — Gewicht: 1.42 kg
5. Hooded Diffuser 100 x 100 cm — N° 26323

STRIP

(rechteckig, schmal) — Rotalux Strip Softboxen eignen sich für alle länglichen Objekte, Produkte und Personen als ¾ Seitenlicht, Oberlicht und für Lichtspiegelungen in Glas, Flaschen und metallischen Gegenständen.



1. Rotalux 35 x 90 cm — N° 26180
Tiefe: 25 cm — Gewicht: 0.97 kg
2. Hooded Diffuser 35 x 90 cm — N° 26324
3. Strip Diffuser 15 x 90 cm — N° 26268
4. Rotalux 50 x 130 cm — N° 26181
Tiefe: 42 cm — Gewicht: 1.45 kg
5. Hooded Diffuser 50 x 130 cm — N° 26325
6. Strip Diffuser 25 x 130 cm — N° 26270
7. Strip Diffuser 15 x 130 cm — N° 26269

RECTANGULAR

(rechteckig) — Rechteckige Rotalux Softboxen sind universell und flexibel verwendbar, gleich ob im Hoch- oder Querformat.



1. Rotalux 60 x 80 cm — N° 26175
Tiefe: 30 cm — Gewicht: 1.30 kg
2. Hooded Diffuser 60 x 80 cm — N° 26318
3. RotaGrid 60 x 80 cm — N° 26110
4. Rotalux 90 x 110 cm — N° 26176
Tiefe: 42 cm — Gewicht: 1.55 kg
5. Hooded Diffuser 90 x 110 cm — N° 26319
6. RotaGrid 90 x 110 cm — N° 26111

OCTOGONAL

(oktogonal) — Die oktogonalen Rotalux Formate sind die beliebtesten Softboxen für Beauty-, Fashion-, und Portraitphotographie. Oft verwendet als großer weicher und weitwinkliger Beautydish. Der Lichtdiffuser kann entfernt werden um weiche oder harte Schattenverläufe zu erzielen.



1. Rotalux ø 100 cm — N° 26183
Tiefe: 32 cm — Gewicht: 1.22 kg
2. Hooded Diffuser ø 100 cm — N° 26326
3. Rotalux ø 135 cm — N° 26184
Tiefe: 42 cm — Gewicht: 1.55 kg
4. Hooded Diffuser ø 135 cm — N° 26327
5. Rotalux ø 175 cm — N° 26186
Tiefe: 50 cm — Gewicht: 2.45 kg
6. Hooded Diffuser ø 175 cm — N° 26328

DEEP OCTOGONAL

(oktogonal, tiefe Bauform) — Durch die tiefe Bauform wird das Streulicht eingeschränkt. Die Lichtergebnisse sind brillant mit hohem Kontrast. Mit Abstand die beliebteste Fashion-Softbox unter allen Formaten.



1. Rotalux ø 70 cm — N° 26187
Tiefe: 40 cm — Gewicht: 0.80 kg
2. Hooded Diffuser ø 70 cm — N° 26770
3. Rotalux ø 100 cm — N° 26185
Tiefe: 65 cm — Gewicht: 1.50 kg
4. Hooded Diffuser ø 100 cm — N° 26328

EL-Boom Arm 63 – 156 cm — N° 31049

Auslegearm mit gummiertem Handgriff und einer 156 cm Auslage um Licht komfortabel über einen Aufbau zu halten. Das Aluminium Profilrohr verhindert, dass eventuell schwerere Blitzköpfe mit Softboxen sich wegdrehen. Ausgestattet mit zwei Sektoren und Schnellspannclips, kann die Auslage schnell angepasst werden.

- Min. Transportmaß: zwei Sektoren, 63 cm
- Max. Auslage 156 cm
- Gewicht: 0.44 kg
- Gummierter Handgriff
- Aluminium Profilrohr
- Standardadapter für Ranger Quadra und EL-Blitzköpfe

