

TO GO SETS



EL-SKYPORT UNIVERSAL SPEED TRIGGER SET

N° 19357

Für ältere Elinchrom Blitzgeräte und Blitzanlagen anderer Hersteller.

Anz.	Artikel Nr.	Artikel
1x	19350	Transmitter Speed, inkl. Batterie
1x	19346	Universal Receiver Speed
1x	19355	Multi-Volt Ladegerät mit Euro, UK und USA Adapterstecker
1x	11120	Synchronkabel 20 cm, 2,5 mm Jack – Kamera PC
1x	11122	Synchronkabel 40 cm, 3,5 mm - 3,5 mm Jack
1x	11123	Synchronkabel 40 cm, 3,5 mm Jack - EL Standard Synchron Buchse
1x	11126	Synchron Adapter 3.5 - PC weiblich
1x	11125	Synchron Adapter 6.2 - 3.5 Jack



EL-SKYPORT RX TRIGGER SET

N° 19358

Nur für Style RX, Digital RX und Ranger RX.

Anz.	Artikel Nr.	Artikel
1x	19350	Transmitter Speed, inkl. Batterie
2x	19353	Transceiver RX
1x	11120	Synchronkabel 20 cm, 2,5 mm Jack - Kamera PC

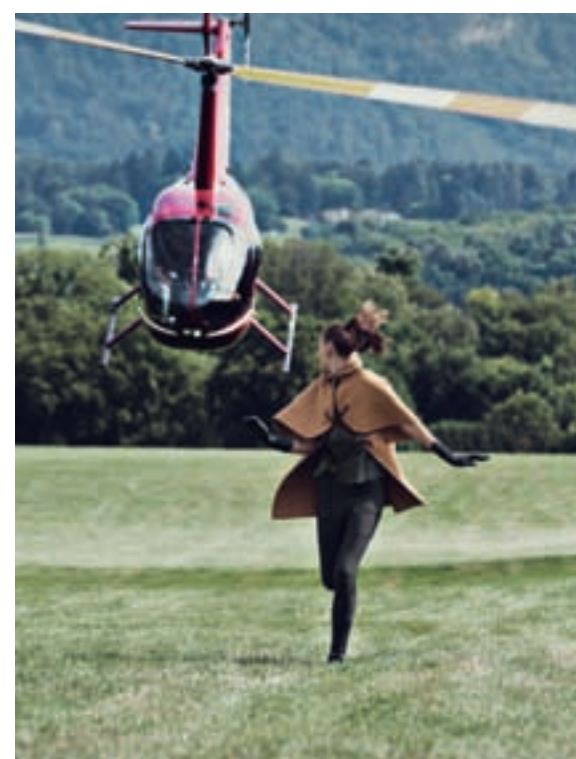


EL-SKYPORT COMPUER REMOTE & TRIGGER SET

N° 19359

Nur für Style RX, Digital RX und Ranger RX.

Anz.	Artikel Nr.	Artikel
1x	19350	Transmitter Speed, inkl. Batterie
2x	19353	Transceiver RX
1x	19348	USB Transceiver RX
1x	11120	Synchronkabel 20 cm, 2,5mm Jack - Kamera PC
1x	11121	USB Verlängerungskabel



Die neueste EL-Skyport Software für MAC® oder WIN® Betriebssysteme ist auf der EL Webseite www.elinchrom.com verfügbar und kann kostenlos geladen werden. Bemerkung: Für das Ranger RX System muss ein Remote Adapterstecker 19374 verwendet werden, der im Lieferumfang dem Blitzgerät beiliegt.

Für aktuelle Informationen, Neuheiten und Details über das EL-Skyport System besuchen Sie bitte regelmäßig die Elinchrom Webseite. In der Support Rubrik finden Sie aktuelle Gebrauchsanweisungen und Technische Daten.

WHAT'S A NAME WORTH...
ELINCHROM – SWISS FLASH MANUFACTURER SINCE 1962

elinchrom
creative image lighting technology



elinchrom
creative image lighting technology

EL-SKYPORT

Dieser Prospekt zeigt Fotos von Produkten die ständig weiterentwickelt werden. Änderungen in Design, Funktionen und Ausstattung sind jederzeit möglich. Teilweise werden Blitzgeräte mit Reflektoren oder Stativen gezeigt, die nicht, oder nur in Einzelfällen zur Grundausstattung eines Blitzgerätes oder eines Sets dazugehören.

Fotografie: Anoush Abrar & Aïmée Hoving www.anoushaimée.com

72117 – DE – SKYPORT – 09.2012 – ELINCHROM – SWITZERLAND – WWW.ELINCHROM.CH



EL-SKYPORT SYSTEM

Das EL-Skyport System ermöglicht die kabelfreie Blitzauslösung und die Kontrolle bzw. Einstellung der Elinchrom „RX“ Blitzgerätefunktionen. Seit der EL-Skyport Einführung wurden viele neue Funktionen integriert und die Systemstabilität verbessert. Abhängig von den Modulen und den Blitzgeräten stehen verschiedene Funktionen zur Verfügung:

Die neuesten EL-Blitzanlagen mit integriertem ELS Empfänger, D-Lite RX ONE, D-Lite RX 2 / 4, BRX 250 / 500 und Quadra Hybrid RX bieten die Blitzauslösung, Einstelllicht ein / aus Funktion und die Blitzleistungseinstellung über den EL-Skyport Transmitter / Sender an.

Die Style RX, Digital RX und Ranger RX Blitzanlagen benötigen das Transceiver RX Einsteckmodul, zur Nutzung der gleichen Funktionen.

Alle „RX“ Blitzgeräte sind zudem kompatibel mit der EL-Skyport Software für Mac® und Win® Computer und dem sensationellen, neuen WiFi Fernbedienungssystem für iPod Touch®, iPad® und iPhone®.

Der Universal Empfänger für die Blitzauslösung ist mit fast jedem Blitzgerät kompatibel und kann auch zur Auslösung von Kameras mit optionalen Kameraauslösekabeln verwendet werden.

GRUNDFUNKTIONEN

Verfügbare programmierbare Funktionen sind abhängig von dem EL-Skyport Modul, Blitzgerätetyp und der Firmware Version.

Von jedem der RX Kontrollpunkte sind folgende Funktionen verfügbar.

- #### RX Fernbedienungsfunktionen
- Blitzauslösung
 - Blitzleistungseinstellung
 - Einstelllicht ein / aus
 - Gruppen und Frequenzkanäle
4 Gruppen und 8 Kanäle zur Separierung einzelner Studiobereiche.
 - Normal und Speed Synchronisationsmodus

- #### Zusätzliche RX Blitzgerätefunktionen / WiFi Module & Mobile Applikation
- Photozelle ein / aus
 - Eye-Cell Vorblitzmanagement
 - Blitzbereitschaftston ein/aus
 - Auto Aus für Quadra und Ranger, zur Schonung der Batterieleistung
 - Blitzkopfwahl bei RX Blitzgeneratoren
 - Stand By
 - Einstelllicht aus, prop., frei

LEGENDE

RX Fernbedienung

Die kontinuierlichen Linien zeigen die kontrollierbaren RX Funktionen. Verfügbare RX Funktionen sind abhängig von dem EL-Skyport Modul, Blitzgerätetyp und der Firmware Version.

Universal Empfänger Speed

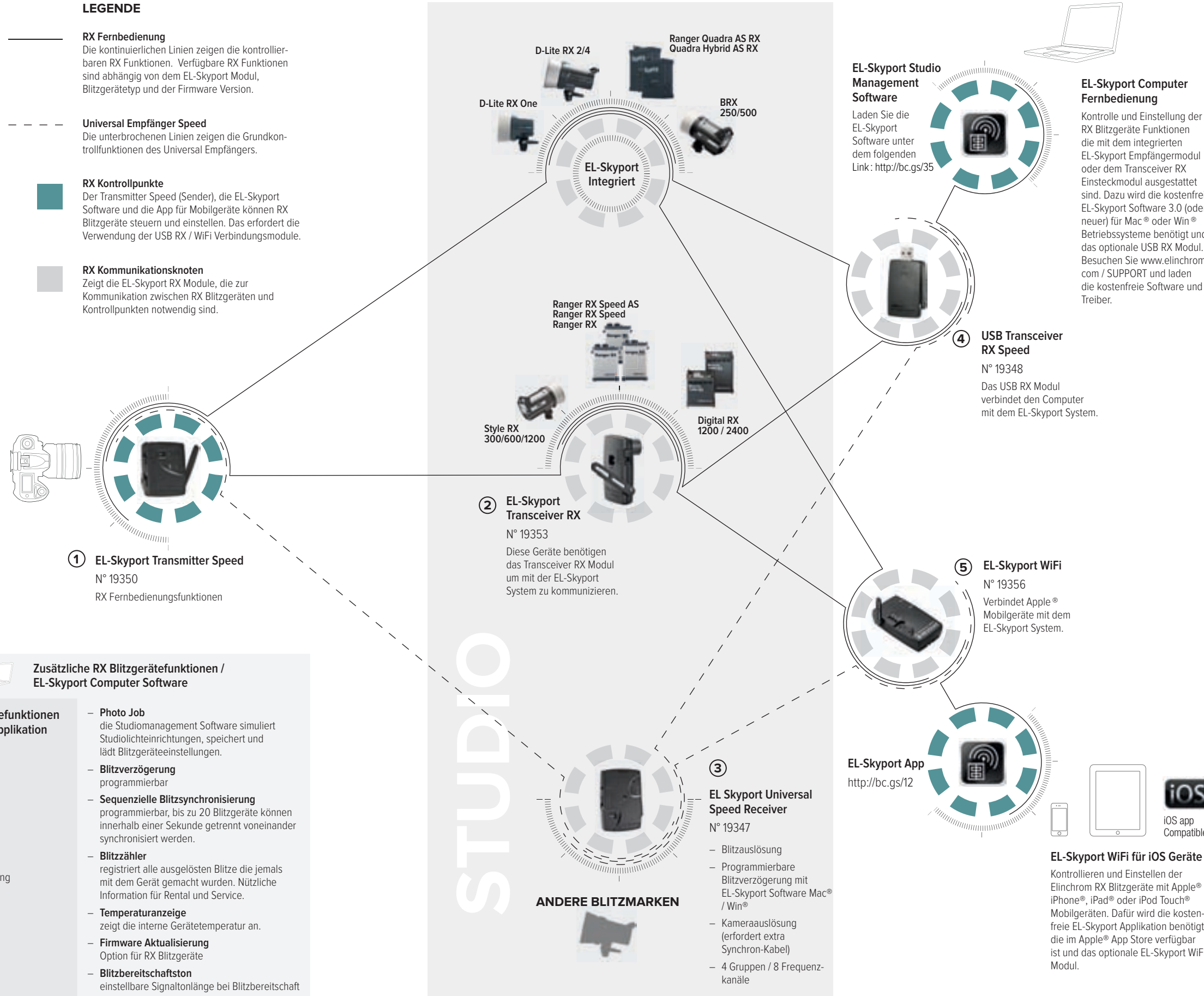
Die unterbrochenen Linien zeigen die Grundkontrollfunktionen des Universal Empfängers.

RX Kontrollpunkte

Der Transmitter Speed (Sender), die EL-Skyport Software und die App für Mobilgeräte können RX Blitzgeräte steuern und einstellen. Das erfordert die Verwendung der USB RX / WiFi Verbindungsmodule.

RX Kommunikationsknoten

Zeigt die EL-Skyport RX Module, die zur Kommunikation zwischen RX Blitzgeräten und Kontrollpunkten notwendig sind.



1 EL-SKYPORT TRANSMITTER SPEED

Der EL-Skyport Transmitter ist kompatibel mit dem Universal Empfänger, dem Transceiver RX Empfänger und den integrierten Empfängermodulen der Elinchrom RX Blitzgeräte.

Die Blitzleistungseinstellung und Einstelllicht ein / aus Funktion steht bei allen neuen RX Blitzgeräten mit integriertem Empfängermodul, wie bei D-Lite RX ONE, D-Lite RX 2 / 4, BRX 250 / 500 und Quadra Hybrid RX zur Verfügung. Der Transceiver RX bietet den gleichen Einstellkomfort und wird für Style RX, Digital RX und Ranger RX benötigt.

Grundfunktionen

- Blitzleistungseinstellung und Einstelllicht ein / aus Funktion für „RX“ Blitzgeräte.
- Test Taster für die Blitzauslösung.
- 8 Frequenzkanäle wählbar, um Interferenzen zu vermeiden.
- 4 Arbeitsgruppen wählbar, zum Auslösen individueller Blitzgeräte Gruppen.
- Der „All“ Taster löst alle Geräte in den Arbeitsgruppen 1-4 aus.
- Die bewegliche Antenne erhöht den Aktionsradius.
- Langlebige Lithium Batterie für ca. 30000 Auslösungen.
- Kamerablitzschuh mit Feststellschraubring.
- Super klein, nur 4 x 5 cm.
- Ultra leicht, nur 36 g.

2 EL-SKYPORT TRANSCEIVER RX

Der Transceiver RX ist ausschließlich mit Style RX, Digital RX und dem Ranger RX Blitzgeräten verwendbar, die über eine integrierte Schnittstelle mit Stromversorgung für den Transceiver RX verfügen. Wird ein Transceiver RX angeschlossen, können zusätzliche Funktionen, wie z. B. Blitzleistungseinstellungen und Einstelllicht ein / aus mit dem Transmitter eingestellt werden. Die Computerfernbedienung ist möglich mit dem USB RX Modul für den Computer und der EL-Skyport Software. Die

EL-Skyport Software für MAC® und WIN® Betriebssysteme bietet die volle Fernbedienung aller RX Funktionen.

Grundfunktionen

- Wahlschalter zum Einstellen von 8 Frequenzkanälen.
- Wahlschalter zum Einstellen von 4 Gruppen.
- Wird von der EL-Skyport Computer Software und der Applikation für Apple® Mobilgeräte erkannt.

3 EL-SKYPORT UNIVERSAL SPEED RECEIVER

Der Universal ist kompatibel mit Elinchrom und anderen Blitzsystemen. Zum Lieferumfang gehören das Elinchrom Standard Synchronkabel und verschiedene Kabel und Adapter für andere Systeme und das Multivolt Ladegerät mit Euro, UK und USA Multistecker. Die Betriebsdauer des aufladbaren Li-Ionen Akkus beträgt etwa 30 Stunden. Wird der Universal innerhalb von 4 Stunden nicht benutzt, schaltet er zur Schonung des Akkus in den Stand-By Modus.

- Kamera Auslösung; Der Universal kann Kameras drahtlos auslösen. Erfordert extra Kabel.
- Die EL-Skyport Software erkennt den Universal als Blitzgerät und ermöglicht die Blitzauslösung und Stroboskopeffekt Einstellungen.
- Nur 6.5 x 5 cm klein und mit 54 g ultraleicht.

3 +

EL-Skyport Universal Speed Receiver REPLACE N° 19346

Um einen ERSATZ Universal Empfänger Speed kaufen zu können, muss ein Universal Empfänger mit einer eventuell verbrauchten Batterie an den Händler zurückgegeben werden. Die defekten Universal Module werden bei Elinchrom entsprechend den Umweltverordnungen entsorgt. Der Ersatz Universal Empfänger wird ohne Zubehör geliefert.

Grundfunktionen

- Ladezeit: ca. 3 Std.
- 8 Frequenzkanäle wählbar, um Interferenzen zu vermeiden.
- 4 Arbeitsgruppen wählbar, zum Auslösen und einstellen individueller Blitzgeräte Gruppen.
- Die bewegliche Antenne erhöht den Aktionsradius.

4 USB TRANSCIEVER RX SPEED AND EL-SKYPORT STUDIO MANAGEMENT SOFTWARE

Das USB RX Modul für MAC® und WIN® Computer ist erforderlich, wenn RX Blitzgeräte mit der EL-Skyport Software eingestellt werden sollen. Die Software erkennt automatisch RX Blitzgeräte.

Die neueste Version der EL-Skyport Software ist kostenfrei ladbar unter www.elinchrom.com/support

Die EL-Skyport Software enthält tolle neue Funktionen für Fotografen, Studenten und die, die einfach mehr über die Blitzlichtwelt lernen möchten. Die moderne digitale Studiomanagement Software erkennt automatisch alle eingeschalteten Elinchrom RX Blitzgeräte, Style RX, Digital RX, Ranger RX und sogar die neueste Version der integrierten ELS Empfänger, die im Quadra Hybrid RX, D-Lite RX und BRX verwendet wird. Abgesehen von der Fernbedienung und Programmierung der RX Funktionen, verfügt die Software über ein drahtloses Firmware-Update Programm für einige

Grundfunktionen

- Kontrollieren und einstellen aller RX Elinchrom Blitzgeräte
- Firmware Update für aktuelle Blitzgeräte
- Programmierbare Timer
- Blitzzähler
- Blitzverzögerungseffekte
- Standby Modus
- Photo-Job Studio Management

5 EL-SKYPORT WIFI AND MOBILE APPLICATION FOR APPLE® MOBILE DEVICES

Elinchrom führte bereits 2010 die erste WiFi Fernbedienung für „RX“ Blitzgeräte ein, die mit iPod Touch®, iPad® und iPhone® verwendet werden konnte. Die Idee war, eine Fernbedienung bzw. ein universelles Gerät zu benutzen welches im Markt bereits weit verbreitet ist und von vielen Benutzern multifunktional verwendet wird. Das WiFi Modul ermöglicht die Kommunikation zwischen dem EL-Skyport Funksystem und der WiFi Funktion der Apple® Mobilgeräte. Um Elinchrom RX Blitzgeräte zu steuern wird die kostenfreie EL-Skyport App benötigt, die im AppStore® geladen werden kann,

dass WiFi Modul und natürlich RX taugliche EL Blitzgeräte.

Grundfunktionen

- Einstellen und kontrollieren der RX Blitzgerätefunktionen mit Apple® Mobilgeräten.
- Das WiFi Modul kann auch als Universal Empfänger für Blitzgeräte verwendet werden.
- Die Reichweite in Gebäuden beträgt ca. 60 m im „Normal“ Modus und ca. 40 m im „Speed“ Modus.
- Die maximale Reichweite im Freien beträgt ca. 120 m im „Normal“ Modus und ca. 70 m im „Speed“ Modus
- Drahtlose Firmware Update Option für einige Elinchrom Blitzgeräte und EL-Skyport Module mit der EL-Skyport Software 3.0.

REICHWEITEN

Reichweite im Studio

Bis zu 60 m im NORMAL Synchronisationsmodus
Bis zu 40 m im SPEED Synchronisationsmodus

Reichweite im Außerhalb

Bis zu 120 m im NORMAL Synchronisationsmodus
Bis zu 70 m im SPEED Synchronisationsmodus