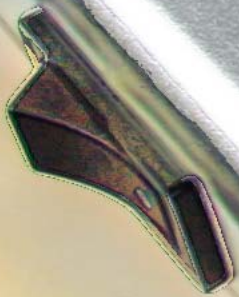


Leuchtplatten

HANSEN slimlite



Licht aus der Fläche



Licht ist ja sozusagen das Lebenselixier der Fotografie. Da geht es aber keineswegs nur um das Licht, das zur Aufnahme gebraucht wird, sondern auch um die „Lichtverhältnisse“, unter denen das Bildergebnis betrachtet wird.

Licht wird nicht nur zum Beleuchten, sondern auch zum Durchleuchten gebraucht, je nachdem, ob man es mit einem reflektierenden oder einem transparenten Objekt zu tun hat.

Für das Durchleuchten transparenter Vorlagen nimmt man bekannterweise eine Leuchtplatte. Das scheint auf den ersten Blick die simpelste aller Lichtquellen zu sein, eine viereckige Kiste, Lampen rein, eine Plexiglasabdeckung

drauf – fertig. Ohne Zweifel, auch das ist eine Lichtquelle, aber für den fotografischen Einsatz wahrscheinlich total unbrauchbar.

Denn auch an die so genannten „Durchlichtquellen“ werden hohe Anforderungen gestellt. Eine der wichtigsten ist die Forderung nach Gleichmäßigkeit: überall auf der leuchtenden Fläche soll es gleich hell sein, oder, technisch korrekt ausgedrückt, die Leuchtdichte auf der Betrachtungsfläche soll konstant sein, der unvermeidliche Randabfall darf bestimmte Grenzwerte nicht überschreiten. Das ist beim Betrachten und Beurteilen von Diapositiven genauso wichtig, wie bei der fotografischen Reproduktion oder Duplizierung von Durchsichtsvorlagen. Ausgewählte Materialien für die Leuchtfläche, eine abgestimmte Gestaltung von Innenreflektoren und Verfahren der Lichtleitung werden dazu eingesetzt.

Geht es um die farbrichtige Beurteilung oder Erfassung von farbigen Vorlagen wie z. B. Dias, dann muss die Leuchtplatte die „richtigen“ Farbeigenschaften aufweisen. Leuchtstofflampen mit tageslichtähnlichem Spektrum, einer definierten Farbtemperatur und hohem Farbwiedergabeindex sind gefordert. Reflektoren und Plexiglasplatte müssen „farbneutral“ reagieren, dürfen also das Licht nicht verfälschen.

Wird das durchleuchtete Objekt nicht mit dem menschlichen Auge, sondern mit einer Kamera betrachtet, dann kommen weitere Anforderungen hinzu. So muss zum Beispiel eine gewisse Mindestleuchtdichte vorhanden sein, um mit praktikablen Blendenwerten arbeiten zu können oder Leuchtdichten müssen besonders hoch sein, um bestimmte Details im Bildobjekt sichtbar werden zu lassen.

Gehört das betrachtende „Auge“ einer digitalen Kamera, dann können Anforderungen an die Konstanz des Lichtes hinzukommen. Oft ist flickerfreies Licht gefordert, was man durch hochfrequente Betriebssysteme für die Leuchtstofflampen erreicht, und für ganz kritische Anwendungen muss auch noch die verbleibende Restwelligkeit unterdrückt werden.

Auch Leuchtstofflampen erzeugen eine gewisse Wärme in ihrer Umgebung, und wenn viele Lampen zur Erzielung einer hohen Leuchtdichte in einer Leuchtplatte eingesetzt sind, müssen mitunter Vorkehrungen zur Reduzierung der thermischen Belastung der Vorlagen getroffen werden – es muss also ein wirkungsvolles Kühlsystem integriert werden.

Darüber hinaus gibt es aber auch noch ganz andere Wünsche und Anforderungen, zum Beispiel die Möglichkeit des Batteriebetriebs bei kleinen transportablen Leuchtplatten. Wenn diese dann noch extrem flach sind, lassen sie sich auch bequem in einer Tasche oder einem Aktenkoffer unterbringen.

Die auf den folgenden Seiten beschriebenen Kaiser-Leuchtplatten sind je nach den möglichen Anforderungen unterschiedlich ausgestattet. Jetzt muss nur noch die richtige Größe gewählt werden und man hat das Licht aus der Fläche.





2420-22 Leuchtplatte „slimlite“

Extrem flache, kompakte und handliche Tageslicht-Leuchtplatte. Gleichmäßige Ausleuchtung durch eine besondere Technik der Lichtleitung und Reflexion in Verbindung mit Kaltkathoden-Leuchtstofflampen. Lebensdauer: ca. 10.000 Stunden. Farbtemperatur ca. 5000 Kelvin (+/- 5%). Ein-/Ausschalter. Inkl. Schutzhülle.

2420: Leuchtfläche:
ca. 10 x 12,5 cm (4 x 5")
Größe (BxHxT): ca. 16 x 1,4 x 15 cm
Gewicht: ca. 260 g
Batteriebetrieb: 6 x 1,5 V Micro/AAA
Netzbetrieb: mit Netzteil 2419
Lieferung ohne Batterien und ohne Netzteil.

2421: Leuchtfläche:
ca. 18 x 13 cm (7 x 5")
Größe (BxHxT): ca. 22 x 2,1 x 19 cm
Gewicht: ca. 770 g
Batteriebetrieb: 6 x 1,5 V Mignon/AA
Netzbetrieb: mit Netzteil 2419
Lieferung ohne Batterien und ohne Netzteil.

2422: Leuchtfläche:
ca. 30 x 20 cm (12 x 8")
Leuchtplatte mit ausklappbaren Stellfüßen und Klemmleiste.
Größe (BxHxT): ca. 37 x 2,5 x 28 cm
Gewicht: ca. 1950 g
Netzbetrieb über separates Netzteil (im Lieferumfang enthalten).



2419 Netzteil

Zum Betrieb der Leuchtplatten „slimlite“ 2420 und 2421 am Netz.

2417-18 Leuchtplatte „slimlite“

Extrem flache Tageslicht-Leuchtplatte.
Gleichmäßige Ausleuchtung durch eine
besondere Technik der Lichtleitung und
Reflexion. Farbtemperatur ca. 5000 Kelvin
Ein-/Ausschalter. Mit Klemmleiste und klapp-
barem Stellbügel. Wandbefestigung möglich.

2417: Leuchtfläche: ca. 46 x 20,5 cm
Größe (BxHxT): ca. 55 x 3 x 30,5 cm
Lampenbestückung: 2 x 13 W
Netzteil: 24 V, 1 A

2418: Leuchtfläche: ca. 46 x 30,5 cm
Größe (BxHxT): ca. 55 x 3 x 40,5 cm
Lampenbestückung: 2 x 13 W
Netzteil: 24 V, 2 A



5400K, 13W

2135



2403-06/2423-26/2433-36 Leuchtplatte „prolite basic 2“

Farbtemperatur 5000 Kelvin. Beleuchtung durch spezielle Leuchtstofflampen mit hoher Farbwiedergabequalität, Farbwiedergabeindex $R_a = 98$.

Hochwertige Acrylglasscheibe mit gleichmäßiger Durchlässigkeit über den gesamten sichtbaren Spektralbereich. Robustes Ganzmetallgehäuse mit rutschfesten Gummifüßen und Möglichkeit zur Wandbefestigung. Ein-/Ausshalter.

Sortieraufsatz für 30 bzw. 70 gerahmte Kleinbild-Dias (nur bei Leuchtplatten mit Leuchtfläche 30 x 21 bzw. 50 x 30 cm). Zuleitung ca. 2 m.

2403-06: Basisversion, Netzfrequenzbetrieb.

2423-26: wie 2403-06, jedoch zusätzlich mit integriertem Hochfrequenzbetriebssystem (Betriebsfrequenz ca. 40 kHz), für flackerfreie Zündung und flimmerfreien Betrieb.

2433-36: wie 2423-26, jedoch zusätzlich mit Helligkeitsregler, stufenlos dimmbar bis auf ca. 10 %.

2406 nicht lieferbar in 120 V-Ausführung.



Übersicht prolite basic 2

Art.-Nr.	Leuchtfläche	Lampen	Außenmaße (cm)	Besonderheiten	Ersatzlampen (Satz, 2 bzw. 4 Lampen)
2403	30 x 21 cm	2 x 8 W	33,5 x 6 x 27,5		2474
2423	30 x 21 cm	2 x 8 W	33,5 x 6 x 27,5	HF	2474
2433	30 x 21 cm	2 x 8 W	33,5 x 6 x 27,5	HF, dimmbar	2474
2405	50 x 30 cm	2 x 13 W	56 x 6 x 36,5		2476
2425	50 x 30 cm	2 x 13 W	56 x 6 x 36,5	HF	2476
2435	50 x 30 cm	2 x 13 W	56 x 6 x 36,5	HF, dimmbar	2476
2406	50 x 60 cm	4 x 13 W	56 x 6 x 66,5		2477
2426	50 x 60 cm	4 x 13 W	56 x 6 x 66,5	HF	2477
2436	50 x 60 cm	4 x 13 W	56 x 6 x 66,5	HF, dimmbar	2477





2492-93 Leuchtplatte „prolite scan SC“

Professionelle Leuchtplatte für Durchlichtvorlagen aller Art, z.B. Dias, Negative, Röntgenbilder und Microfiche. Farbtemperatur 5000 Kelvin. Vier Dulux-Leuchtstofflampen mit hoher Farbwiedergabequalität, Farbwiedergabeindex $R_a = 98$. Sehr hohe Beleuchtungsstärke: ca. 50.000 Lux. Hochfrequenzbetriebsystem (Betriebsfrequenz ca. 40 kHz) für flackerfreie Zündung und flimmerfreien Betrieb. Daher besonders geeignet als Durchlichtquelle in Verbindung mit Scannerkameras. Ebenso treten Stroboskopeffekte, Brummen und Störinduktionen nicht auf. Sehr leise, vibrationsfreie Gebläsekühlung, ermöglicht unbegrenzten Dauerbetrieb bei minimaler Erwärmung der Betrachtungsfläche. Betriebsstundenzähler. cm- und inch-Skala auf der Arbeitsfläche. Rutschfeste Gummifüße. Möglichkeit für Wandbefestigung. Ein-/Ausschalter. Zuleitung ca. 2,50 m.

Leuchtfläche: 48 x 44 cm
 Beleuchtung: 4 x 55 W, 5400 K
 Maße (BxHxT): ca. 63 x 9 x 53,5 cm

2493 zusätzlich mit Helligkeitsregler, mit dem die Beleuchtung stufenlos bis auf ca. 10 % gedimmt werden kann.



2414,
2487



2395 Gleichspannungs-Netzgerät

Zur Restwelligkeitsunterdrückung (<1%) bei bestimmten Geräten mit HF-Beleuchtung in Verbindung mit hochempfindlichen Kamerasystemen. Belastbarkeit: 400 W.

Nicht lieferbar in 120 V-Ausführung.

2170 Leuchtkoffer „handylite“

Kompakter Schalenkoffer mit Tageslichtleuchtplatte und integriertem Netztrafo. Farbtemperatur 5000 Kelvin. Beleuchtung durch spezielle Leuchtstofflampen mit hoher Farbwiedergabequalität, Farbwiedergabeindex $R_a = 98$.

Leuchtfläche: ca. 25 x 20 cm
Beleuchtung: 2 x 8 Watt, 5400 Kelvin
Außenmaße: ca. 400 x 335 x 95 mm
(mit Griff)



2146,
2474



2139/2120 Leuchtpult „hobbylite“

2139: Leuchtpult „hobbylite 1“
Tageslicht-Leuchtpult für Batterie- und Netzbetrieb. Mit ausklappbarem Stellbügel, Klemmleiste und Möglichkeit zur Wandbefestigung. Ein-/Ausschalter. Lieferung inklusive 8-fach-Lupe und Netzteil 9 V. Ohne Batterien.

Leuchtfläche: ca. 25 x 15 cm
Beleuchtung: 1 x 8 Watt, 5400 Kelvin
Maße (BxHxT): ca. 31 x 6 x 22 cm

2120: Leuchtpult „hobbylite 2“
Tageslicht-Leuchtpult für Netzbetrieb. Federnd gelagerte Klemmhalterung. Stellbügel für Quer- und Hochformat. Wandbefestigung im Quer- und Hochformat möglich. cm- und inch-Skala. Ein-/Ausschalter. Inkl. Netzteil 12 V.

Leuchtfläche: ca. 32 x 26 cm
Beleuchtung: 2 x 8 Watt, 5400 Kelvin
Maße (BxHxT): ca. 40 x 8 x 34 cm



2120



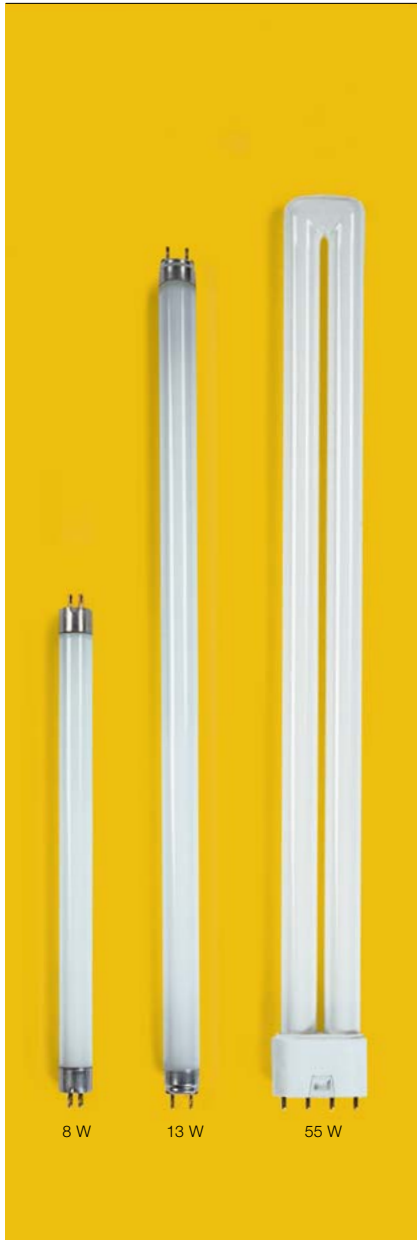
2133



2139

Leuchtstofflampen

Ersatzlampen für Leuchtplatten und Leucht-
koffer. Farbtemperatur 5400 Kelvin. Licht-
farbe 12. Farbwiedergabeindex $R_a = 98$.
Mittlere Lebensdauer: 8000 Stunden (bei
konstanter Farbtemperatur). Bei hohen An-
forderungen an farbrichtige Wiedergabe soll-
ten die Leuchtstofflampen immer satzweise
ausgetauscht werden.



	Art.-Nr.	Leistung	Socket	Länge (ohne Stifte)	Rohr- \varnothing	Menge (Stück)	für Leuchtplatte
Stab- form	2133	8 W	G 5	288 mm	16 mm	1	2120, 2139
	2146	8 W	G 5	288 mm	16 mm	1	2170, 2403/23/33
	2474	8 W	G 5	288 mm	16 mm	2	2170, 2403/23/33
	2135	13 W	G 5	517 mm	16 mm	2	2417/18
	2136	13 W	G 5	517 mm	16 mm	1	2405-06, 2425-26, 2435-36
	2476 2477	13 W 13 W	G 5 G 5	517 mm 517 mm	16 mm 16 mm	2 4	2405, 2425, 2435 2406, 2426, 2436
Dulux	2414	55 W	2 G 11	533 mm	2 x 17,5 mm	1	2492-93
	2487	55 W	2 G 11	533 mm	2 x 17,5 mm	4	2492-93